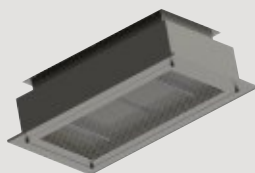




TECNOLOGIA PARA O CONTROLE DA CONTAMINAÇÃO

CTH
CAIXA TERMINAL HEPA - INOX





As Caixas Terminais para filtros HEPA – ULPA utilizam estrutura completa em aço INOX AISI 304 soldada. São confeccionadas para atender as especificações e dimensionais de elementos, com vedação por gaxeta contínua. O método de fixação entre filtro e caixa, permite garantia total contra vazamentos estruturais e possibilita a manutenção do filtro pelo interior da sala.

ESTRUTURA	Chapa de aço INOX AISI 304 dobrada 1,5mm Sede para vedação plana Estrutura totalmente soldada e caldeada Fechamento superior para duto rígido
ACESSÓRIOS	Fixação do elemento filtrante em 4 pontos Barra de fixação em perfilado de alumínio Tela de proteção e difusão em aço INOX AISI 304 Tela de proteção com 4 pontos de fixação Estrutura para instalação em alvenaria ou painel isotérmico
FILTRO	Dimensões padronizadas internacionalmente Filtro com tela de proteção em alumínio em pintura a pó Ponto de leitura de concentração a jusante do filtro Ponto de leitura de pressão a jusante do filtro Vedação por gaxeta contínua de poliuretano Filtro padronizado H14
ITENS OPCIONAIS	Estrutura para montagem em forro Grapas para chumbamento em alvenaria Dampers estanques incorporados Válvulas para fumigação "in situ" (montante/jusante) Válvula de geração de PAO (montante/jusante) Válvula de leitura de pressão com filtro cápsula 0,22mm Árvore de ensaio em PVC a jusante (exaustão)

DIMENSÕES PADRONIZADAS								
Base em 0,45m/s velocidade de face - Fornecimento Padrão								
Modelo	FILTRO mm	Dimensão Externa mm	E.F. mm	Vazão m3/h	E.F. mm	Vazão m3/h	E.F. mm	Vazão m3/h
CTH 9.6	915x610	1045x740x200	76	903	90	1204	110	1437
CTH 6.6	610x610	740x435x200	76	602	90	803	110	958
CTH 6.3	610x305	435x435x200	76	301	90	401	110	479
CTH 3.3	305x305	435x435x200	76	150	90	200	110	239

Nota: Coluna E.F. refere-se à estrutura do filtro

Nota¹: Perda de carga inicial do elemento filtrante em 140 Pa para estrutura do filtro de 78mm e pack 45mm



NOTA: CONSULTE NOSSA EQUIPE COMERCIAL PARA SOLUÇÕES ESPECIAIS