



## TECNOLOGIA PARA O CONTROLE DA CONTAMINAÇÃO

CSL - Bio  
CONTAINER SALA LIMPA BIOSSEGURANÇA





O Container Sala Limpa Biossegurança - REINTECH, são dedicados ao controle de contaminação (salas limpas e/ou áreas biocontidas), são de fácil movimentação e transporte. Tem sua utilização direcionada para unidades do tipo stand alone, onde pequenas áreas enclausuradas representam total possibilidade de controle dentro dos parâmetros de projetos estabelecidos. Podendo ser utilizados embarcados ou em terra.

### ESTRUTURA

Container marítimo 20'  
Casa de máquinas com separação total  
Piso do container em compensado naval 20mm  
Travessas de estruturação  
Container jateado e pintado com esmalte  
Casa de máquinas com portas tipo veneziana  
Porta estanque externa passiva marinizada  
Área de utilidades com porta tipo veneziana

### ARQUITETURA

Vide folder PRTV

Paredes e teto em painel com lã de rocha  
Estruturação com quadro de alumínio e placa cimentícea  
Acabamento laterais em vinil 2mm  
Cantos arredondados superiores em alumínio pintado branco RAL 9003  
Piso vinílico interno 3mm  
Portas Vitreas RTV nas AC e toaleta

### ACESSÓRIOS

Vide folder REINHAND

Higienizador de mãos - Reinhand na ACP  
Luminárias teto para 600 LUX  
Luminárias baixas de sinalização e conforto  
Pia em aço inox AISI 304 na Sala Isolamento, AC e toaleta  
Toaleta químico em inox com capacidade de 200 L  
Ramper em inox  
Sistema de sanitização por H2O2 integrado

### TRATAMENTO DE AR

Vide folder LRT

Unidade de Tratamento com filtros G4, F9 e H14  
Rede de dutos isolada e testada classe B 1000 Pa  
Filtros F9 e H14 na exaustão  
Unidade condensadora marinizada  
Linha frigorígena integrada  
Sistema de exaustão com controle de pressão interna  
Despressurização da área de Isolamento AC e Isolamento - Grau D

### DIFERENCIAIS REINTECH

Painel elétrico de proteção e comando geral  
Inversores de frequência  
Variador de potência  
Sistema de iluminação  
Tomadas mono e trifásicas  
SPDA  
Transformador e estabilizador integrado  
Infraestrutura elétrica total







#### UTILIDADES FLUÍDAS

Pontos e linha com válvula e manômetro para gases 4x  
Local para cilindros  
Rede de ar comprimido e gases em INOX AISI 304  
Rede de água potável com filtro 0,22µm na entrada  
Drenagem industrial própria para sistema a vácuo

#### AUTOMAÇÃO

PLC ETHERNET  
IHM 7" de interface  
Liga/desliga equipamento e iluminação pela IHM  
Controle e indicação de vazão constante  
Controle e indicação - IHM de Temperatura e UR  
Botão de emergência  
Pressostatos para filtros F e H  
Manômetro analógico com certificado, para AC e isolamento  
Sensor de presença para iluminação com habilitador  
Pontos de dados internos e "hub" de interface

#### ITENS OPCIONAIS

##### ARQUITETURA

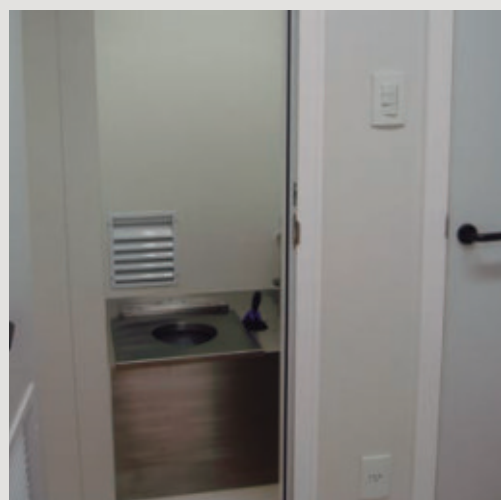
Paredes e teto em inox  
Paredes e teto em chapa pintada  
Portas estanques  
AVAC  
Conforme URS  
Filtros troca segura "bag in bag out"  
Dampers estanques  
Base 40'  
Extintor de incêndio

##### AUTOMAÇÃO

Conforme URS  
12 '' CFR 21 Part 11  
Salas limpas grau A a Grau D  
Biossegurança NBII a NBIV

##### EQUIPAMENTOS COMPLEMENTARES

Autoclave de fronteira  
PTBio de fronteira  
Antecâmara de fumigação  
ETE integrada  
Gerador integrado  
Compressor e tanque pulmão  
Cilindros de gases especiais  
Cabines de segurança biológica  
Módulos de fluxo unidirecional  
Isoladores  
Chuveiro de ar com pulverização  
Ducha de água  
IP 66 para os componentes - ambientes marítimos



NOTA: CONSULTE NOSSA EQUIPE COMERCIAL PARA SOLUÇÕES ESPECIAIS