



**REINTECH**

Controle da contaminação

# QUEM SOMOS



## Missão

Fundada em 2003, a REINTECH desde seu início foi formada por uma das mais capacitadas equipes de engenharias do Brasil. Priorizamos a solução para as reais necessidades de nossos clientes, apresentando nossas atividades em duas vertentes.

Engenharia de projetos e consultoria e Engenharia de produtos e industrialização.

Somos especializados em projetos, fabricação de equipamentos e acessórios para salas limpas, áreas de biocontenção e ambientes controlados. Nossa incessante busca pelo estado da arte e a constante inovação por meio de pesquisa é responsável pelo desenvolvimento de novos produtos e patentes, sempre atendendo aos mais específicos processos industriais para as indústrias de Ciência da Vida.

Desenvolver produtos e equipamentos para Controle de Contaminação dedicados às reais necessidades de nossos clientes. Elaborar projetos de engenharia com a melhor relação de custo benefício possível para o objeto final.

## Valores

Criar, desenvolver e viabilizar soluções técnicas e inovadoras para nossos clientes disponibilizando produtos, acessórios e equipamentos com total viabilidade financeira. Acreditar que nosso futuro está baseado na qualidade de todos os serviços desenvolvidos pela nossa empresa. Conduzir o desenvolvimento de nossos projetos, dentro do mais alto degrau de ética comercial.

## Visão

Reconhecimento internacional em projetos de sistemas, desenvolvimento e fabricação de produtos, equipamentos e acessórios para Controle da Contaminação.

# EQUIPE TÉCNICA



Criação e inovação são uma das características mais fortes da REINTECH. Para a equipe há uma conversão de investimentos de 3% do faturamento para especialização e evolução do funcionário, pois trabalhamos e acreditamos em um futuro baseado na qualidade de cada ação.

Os equipamentos, produtos e acessórios desenvolvidos pela REINTECH levam em consideração uma lógica que alinha a sua imaginação com a nossa tecnologia, dentro da melhor relação custo benefício possível.

# TECNOLOGIA



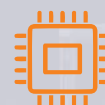
A Reintech combina experiência, *know-how*, e especialização para apresentar ao seu cliente final a solução alinhada à sua imaginação. Contendo patentes e posição vanguardista em território nacional, ordena seus serviços com qualidade e amplia organicamente seu território ano após ano.

Responsável por mais de 350.000 m<sup>2</sup> de implantações em Sala Limpas, resultado de uma experiência voltada para o Controle de Contaminação.

# REINTECH SOLUÇÃO



Fornecemos soluções técnicas, equipamentos e projetos especializados para áreas da indústria farmacêutica, alimentícia, veterinária, cosmética, hospitalar, eletrônica, automotiva e laboratórios em geral.



# NOSSA HISTÓRIA

Em outubro/2003 o Eng. Eduardo Rein constitui a empresa Reintech, reunindo especialistas em controle da contaminação em sua estrutura.

Desenvolvimento de projetos e fornecimento de equipamentos para nova planta de protótipos, biofármacos e reativos da FIOCRUZ-Biomanguihos (13.000 m<sup>2</sup>).

Reintech Engenharia se faz presente na maior planta do mundo de produtos biológicos, prestando o serviço de consultoria em projetos.

Início das atividades de exportação, consolidando negócios dentro do Mercosul em ambientes de controle de contaminação e Biossegurança.

Presente em todas as áreas de produção de vacinas para o SARS-Cov-2 no Brasil.

Instituída a Reintech Engenharia, com concepção exclusiva na execução de projetos e consultoria em sistemas de HVAC.

Desenvolvimento do Container Sala Limpa - Biossegurança como plano de combate a pandemia de gripe aviária no Brasil

Com técnica exclusiva, "Plenum Negativo", Reintech lança sua linha de Fluxos Unidirecionais, Cabines de Pesagem-Amostragem

Lançamento em conceito "turn key" para os equipamentos Central de Amostragem e Central de Lavagem

Fornecimento do maior Fluxo Unidirecional do Brasil validado e certificado na região Centro-Oeste

2003

2004

2005

2006

2007

2008

2009

2010

2011

2012

2013

2014

2015

2016

2017

2018

2019

2020

2021

2022

Desenvolvidas e fabricadas as primeiras Unidades de Tratamento de Ar - LRT

Consolidação nos desenvolvimentos na linha Biossegurança, desenvolvimento de Portas, Caixas de Passagem com ciclo de peróxido de hidrogênio

Nova planta industrial totalmente dedicada à fabricação de equipamentos com compostos por aço inox

Realocação para nova planta industrial com o objetivo de respeitar integralmente os conceitos definidos pelas Boas Práticas de Fabricação - BPF.

Fornecimento de Fluxos Unidirecionais, Cabine de Pesagem- Amostragem, PTs Ventilados com junta ativa e Air Lock de descontaminação para a maior planta de Estéreis da América Latina

Constituída a linha de equipamentos de Biossegurança com vedação por junta ativa

LRT ( Unidade de Tratamento de Ar), atinge no quinquênio o número de 500 unidades fornecidas no território nacional.

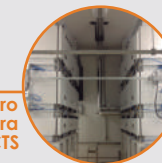
Focada nas melhorias de processo, executado plano de reengenharia industrial, com ênfase nas padronizações de seus equipamentos.

Com técnica patenteada, perfil RTV ganha grande projeção nacional no conceito de transparência e elegâncias através de divisórias e portas para ambientes controlados.

Desenvolvimento e criação do Damper Bubble Tight para permitir fechamentos rápidos e estanques de sistemas de HVAC e demais equipamentos de descontaminação.



Unidade de Tratamento de Ar UTA



Caixa de Filtro Troca Segura CTS



Caixa Terminal Hepa Inox CTH



Vaporizador de Formol VFM



Higienizador de Mãos REINHAND



Air Lock de Fumigação ALF



Porta de Biossegurança Junta Ativa Pbio



Shaft de Retorno com Filtro SRF



Chuveiro de Ar CHV



Fluxo Unidirecional Vertical FUV



Cabine de Pesagem CPS



Pass Through Ventilado PTV



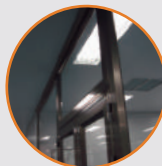
Central de Lavagem CLV



Forro Filtrante Ativo FFA



Caixa Terminal Gel CTG



Divisória Vítrea RTV



Visor de Inspeção Portátil VIP



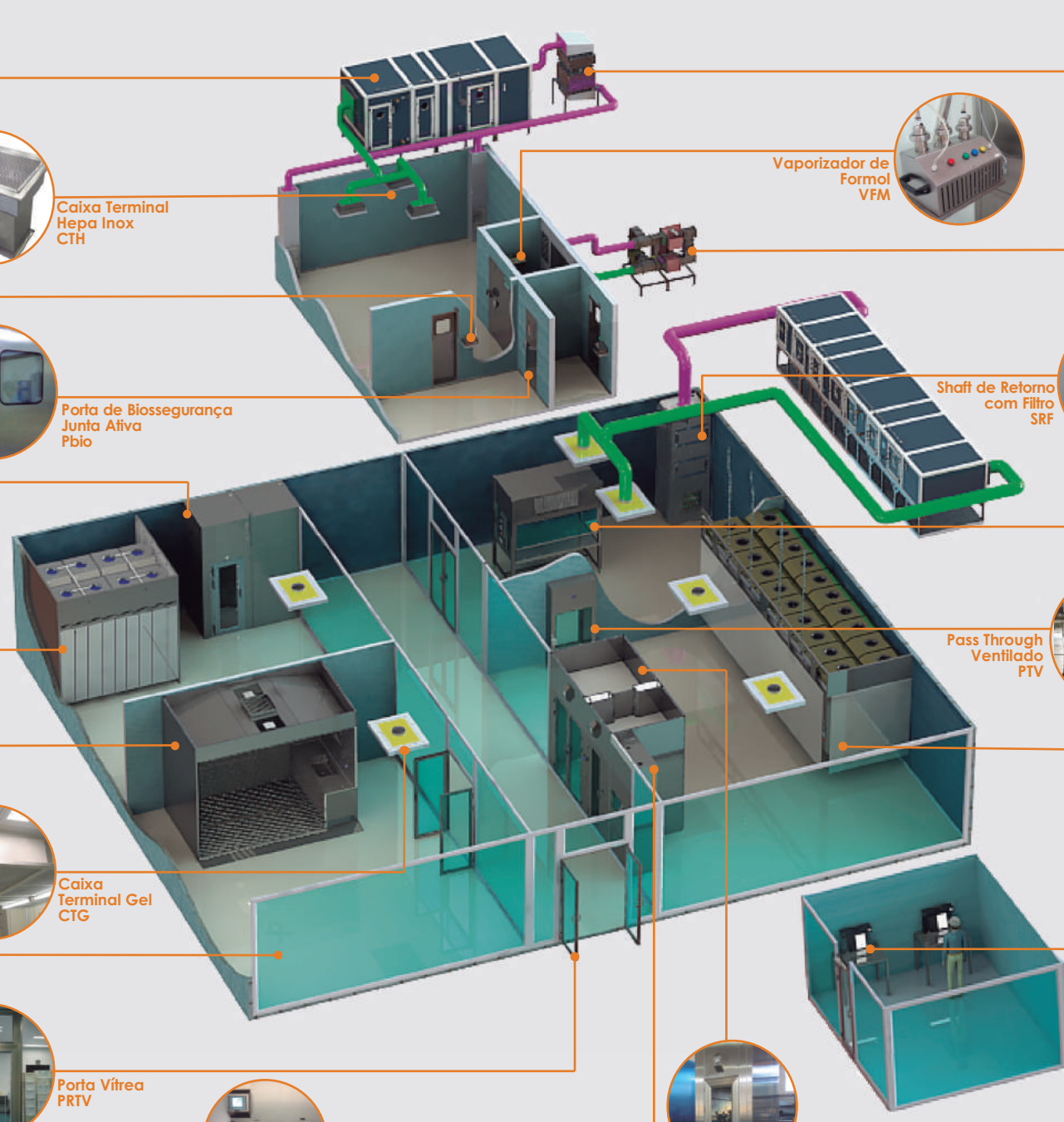
Porta Vítrea PRTV



Pass Trough de Biossegurança PTBio P



Antecâmara AC





Higienizador Automático de mãos

REINHAND



Caixa de Filtro Troca Segura

CTS



Pass Through Biossegurança

PTBio



Pass Through Biossegurança c/ pulverização

PTBio - P



Pass Through Biossegurança c/ Vaporização

PTBio-H



Porta de Biossegurança Junta Ativa

Pbio



Porta de Emergência Estanque

PEE



Vaporizador de Formol

VFM





Cabine de Amostragem

CAM



Cabine de Pesagem

CPS



Cabine de Pesagem - Amostragem

CPS CAM - ATEX



Chuveiro de AR

CHV



Chuveiro de AR Materiais

CHV - M



Chuveiro de AR Pulverização

CHV - P



Fluxo Unidirecional Vertical

FUV



Forro Filtrante Ativo

FFA



Pass  
Through Ventilado

PTV



Unidade de  
Tratamento de AR

LRT



UTA Compacta

LRTK



Unidade  
Filtro Ventilador

UFV



Visor de  
Inspeção Portátil

VIP



Cabine de  
Pesagem Externa

CPS 0e4



Antecâmara

AC

Base Manômetro  
Indicador

BMI



Biombo Vítreo

BV

Caixa Terminal Gel

CTG



Caixa Terminal  
Hepa Inox

CTH

Caixilho de  
Visor Duplo

CVD



Divisória Vítreo

RTV

Forro Filtrante Passivo

FFA

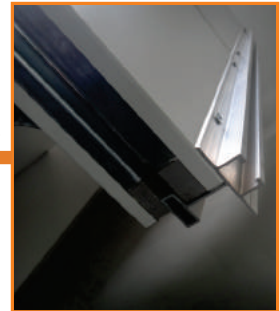




Luminária Gota  
D'Água

LG

Painel Divisória e Forro  
PD



Pass Through

PT

Perfil Cantos Arredondados  
REINECK



Porta Duplo Selo

PDS

Porta Lisa  
PL



Porta Túnel de Secagem

PTS

Porta Vítrea  
PRTV





Shaft de Retorno  
com Filtro

SRF

Vedador de Portas

VDP



Porta Exstrutura INOX

PEI

## ESPECIAL

Air Lock de  
Descontaminação "Turn Key"

ALD



Central de Amostragem  
"Turn Key"

CAM TK

Central de Lavagem

CLV



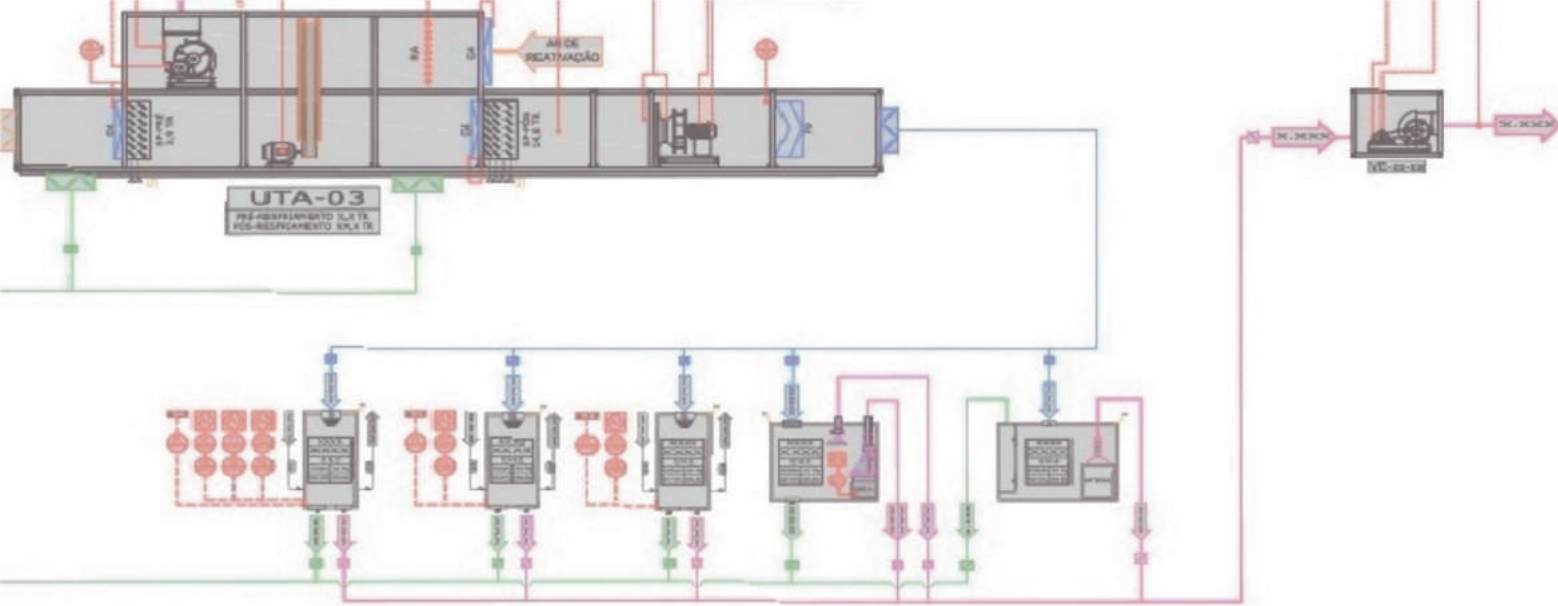
Container Sala Limpa  
Biossegurança

CSL - BIO

Zonas Limpas "Turn Key"

ZNL - TK



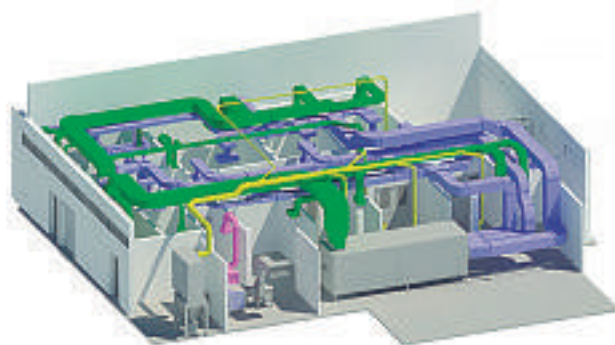


## ESPECIALIZAÇÕES NAS CIÊNCIAS DA VIDA

- Biossegurança;
- Colírios;
- Efervescentes;
- Experimentação animal;
- Injetáveis;
- Liofilizados;
- Líquidos orais;
- Produtos altamente sensibilizantes;
- Semissólidos;
- Sólidos orais;
- Soluções parenterais;
- Vacinas.

## INDUSTRIAIS

- Alimentícia;
- Biotecnológica;
- Cosmética;
- Farmacêutica;
- Farmoquímica;
- Microeletrônica;
- Pesquisa, Desenvolvimento e Testes;
- óptica.



## PROJETOS

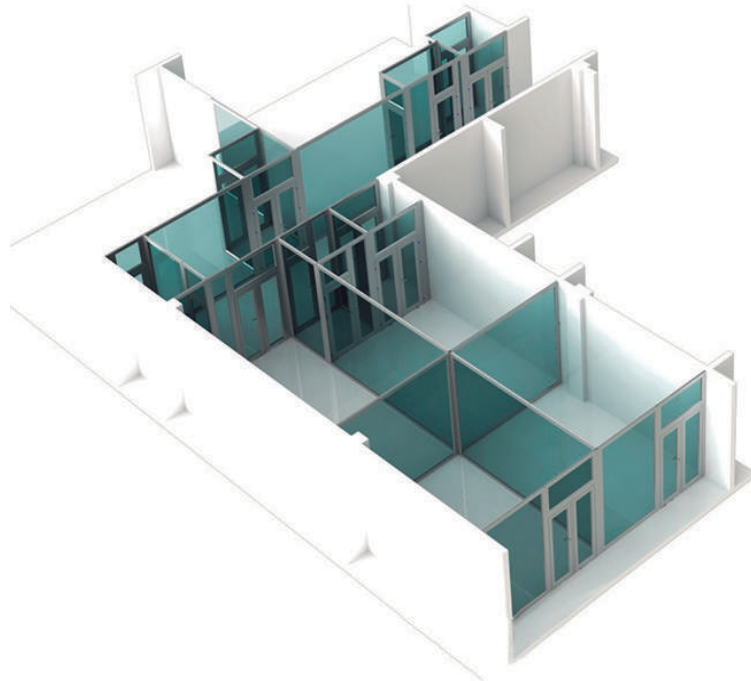


## ARQUITETURA ESPECIAL PARA SALAS LIMPAS

- Consolidação de layout;
- Especificação de materiais construtivos;
- Fluxo internos de pessoas, materiais e resíduos;
- Interface com utilidades elétricas e fluidas.

## TRATAMENTO DE AR PARA SALAS LIMPAS

- Cálculos e especificações técnicas de equipamentos e de materiais construtivos;
- Geração de frio e de calor;
- Economia e recuperação de energia;
- Sistemas de resfriamento e reaquecimento;
- Sistemas de filtragem e de fluxo unidirecional;
- Sistemas de controle de temperatura, umidade relativa e pressão;
- Sistemas de contenção biológica e de contenção química;
- Sistemas de tratamento do ar externo (make up);
- Sistemas de captação localizada e abatimento de pós e vapores;
- Sistemas de câmeras frias classificadas (walk in);
- Sistemas de controle, monitoramento e supervisão.



## SUORTE TÉCNICO PARA CONCORRÊNCIA EQUALIZADA, AQUISIÇÃO E DIREÇÃO TÉCNICA DE INSTALAÇÕES DE SALAS

- Memorial descritivo de projetos e obras;
- Planilha orçamentária;
- Equalização técnica;
- Aprovação técnica para compra de materiais e equipamentos.

## CONSULTORIAS TÉCNICAS

- Análise de layout e das exigências regulatórias GMP;
- Análise de consistência de projetos de controle da contaminação;
- Arquitetura e layout;
- Equipamentos de controle da contaminação (AHUs, Cabines, Pass-through, Fluxos unidirecionais); Tratamento de ar (AVAC / HVAC) e instrumentação;
- Utilidades de processo.
- Análise de consistência de projetos de instalações;
- Arquitetura e Civil;
- Elétrica e Instrumentação;
- Hidráulica;
- Mecânica;
- Direção técnica de testes, ajustes e balanceamento para certificação de sistemas de tratamento de ar;
- Direção técnica de qualificação de projetos, instalação, operação e desempenho de sistemas de tratamento de ar.







Abbott  
Catalent  
Electrolux  
First Wave  
Johnson & Johnson  
Kraftfoods  
Lilly  
MARS  
MSD  
P&G  
Unilever  
Valeant



Bastos Viega  
BOSCH  
Carl Zeiss  
EACE  
Fresenius  
Grunenthal  
Merck  
Symrise



Ceva  
Ipsen  
Pharlab  
Sanofi  
Softcaps

ITF Chemical  
Novartis  
Roche



FQM  
Pharmaesthetics



ACG  
Althaia  
Apsen  
ApisFlora  
BahiaFarma  
BioManguinhos  
Biom  
Bioquimico  
Brainfarma  
Butantan  
Caresse  
Cristália  
CTA - IAE  
Delta  
Embraer  
EMS  
Eurofarma  
FarManguinhos  
FIOCruz  
FIOTEC  
FURP  
Glasshield  
GCT  
HEMOBras  
HEMOPe  
Hertz



Hosp. Sirio  
IBMP  
IDEF  
INPE  
IPEN  
IPT  
IPVDF  
LAFEPe  
LAFERgs  
LANAGRO  
LAQFA  
LatinoFarma  
Libss  
LIFAI  
Lifemed  
LQFEx  
LQFM  
MCG  
Nortec  
Ouro Fino  
Petrobrás  
Relthy  
Sta. Casa Guara  
TECPAR  
Theraskin



Esyntegon / EuroPharma  
Galenika  
Grunenthal  
Hosp. Champalimoud  
IMA  
Inst. Rafael Rangel  
LFB  
SSM  
Syntegon / DDC  
Syntegon / Dr. Gray  
Syntegon / Parco  
Syntegon / Taifa

Libano  
Servia  
Chile  
Portugal  
Argentina  
Venezuela  
França  
Moçambique  
Arabia Saudita  
Argentina  
Egito / Arabia  
Tanzania

## NOSSOS CLIENTES



# QUALIDADE NAS RELAÇÕES



A REINTECH acompanha cada projeto e produtos desde o primeiro contato até a finalização da montagem, testes de FAT e SAT, e ensaios finais de qualificações e certificações. Estamos em contato por todas as mídias, site, telefones, celulares e aplicativos.

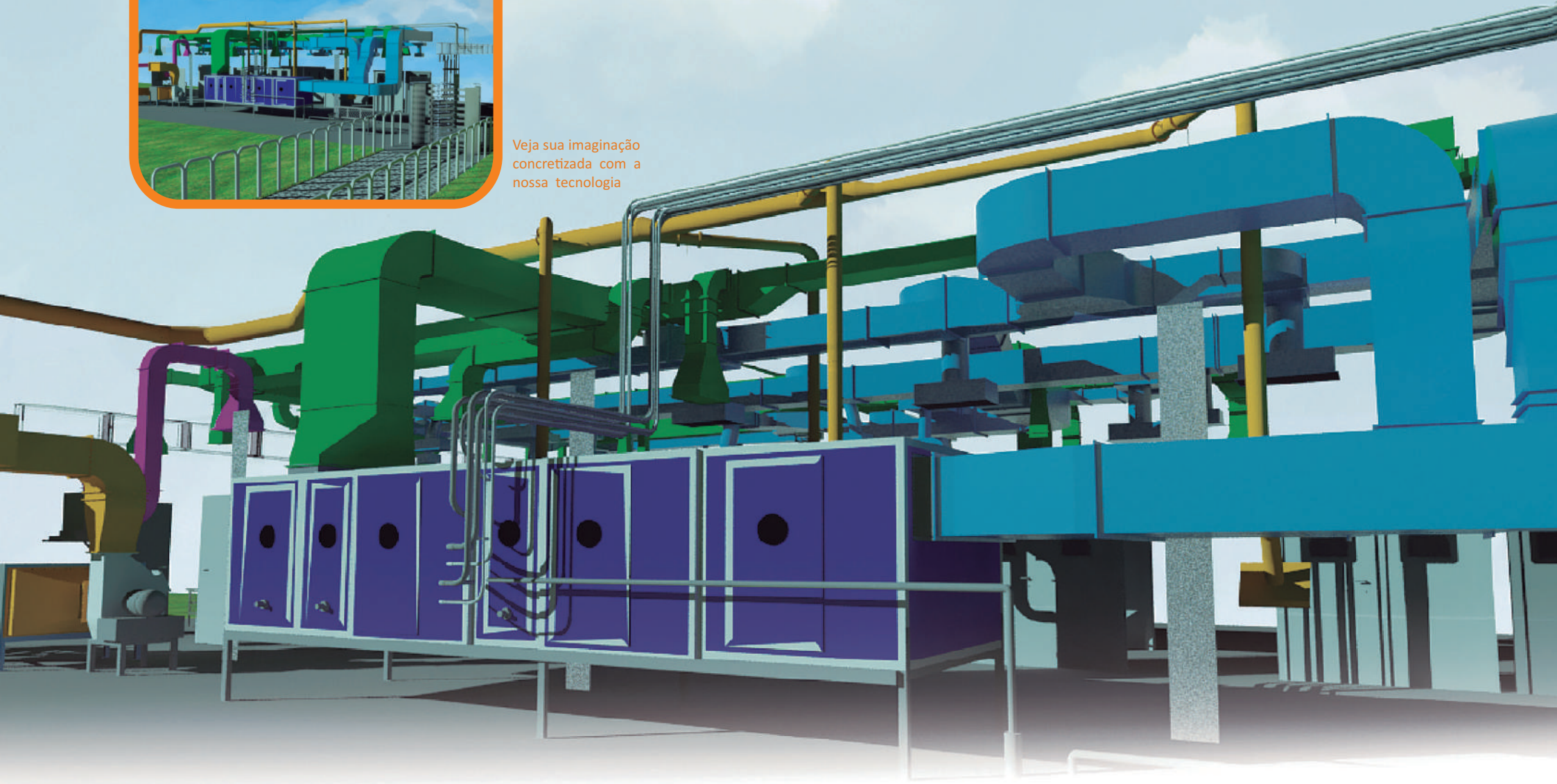
Comprometemos cada colaborador para uma perfeita execução da ação planejada.



## APLICAÇÃO SISTEMAS E PROJETOS



Veja sua imaginação concretizada com a nossa tecnologia



● PROTOCOLOS DE FAT E SAT

● COMISSONAMENTO

● DESENVOLVIMENTOS ESPECIAIS

● MONTAGEM NO LOCAL

# TECNOLOGIA REINTECH PELA AMÉRICA

Nossos produtos estão presentes em todo o território nacional.

Etambém nas cidades de Santiago no Chile, Bogotá na Colômbia, e em Cuba.



# DADOS GERAIS



2 Patentes Homologadas;  
2 Patentes em Processo;  
45 Produtos já desenvolvidos;  
Planta industrial com 4.500m<sup>2</sup>;  
ISO 9001 Início de implantação;

## ESTAMOS EM:



## FILIADOS À:





Rua Monte Azul, 504 - Chácaras Reunidas  
São José dos Campos - SP - CEP: 12238-350

E-mail: [reintech@reintech.com.br](mailto:reintech@reintech.com.br)  
TEL.: +55 12 3933-8107 +55 12 3938-9177

[www.reintech.com.br](http://www.reintech.com.br)